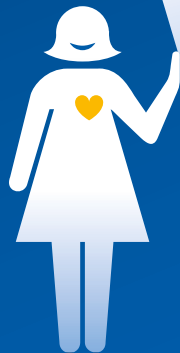


HeITmann

We like



Vorwort



Wir lieben Herausforderungen!

Getrieben von immer neuen Anforderungen und neuen technologischen Möglichkeiten, entwickelt sich die IT-Branche kontinuierlich weiter. Seit knapp 20 Jahren tragen wir mit leistungsstarken innovativen Lösungen unseren Teil zu diesem spannenden Prozess bei. Denn neue Herausforderungen entfachen unseren Ehrgeiz. Sie stacheln uns dazu an, das zu tun, was wir am liebsten machen: unsere Kreativität ausleben, um neue Ideen zu entwickeln und umzusetzen. So realisieren wir immer wieder neue maßgeschneiderte Konzepte, die unsere Kunden weiter nach vorne bringen. Gerne möchten wir das auch für Sie tun.

Wir freuen uns auf Sie!



Nutzen Sie Ihr volles Leistungspotenzial!

Unsere Kunden sollen in ihrem Kerngeschäft ihr volles Leistungspotenzial abrufen können. Dafür sorgen wir mit einem passgenauen und zuverlässigen IT- und Consulting-Service, der keine Wünsche offen lässt.

Mit Heitmann IT an Ihrer Seite laufen die Geschäftsprozesse Ihres Unternehmens jederzeit so ab, wie sie es sollten: reibungslos, effizient und flexibel. Denn unsere erfahrenen Fachinformatikerinnen und Fachinformatiker haben das Know-how und die Kreativität, um Ihre IT-Systeme exakt auf Ihre speziellen Anforderungen abzustimmen – und Ihrem Unternehmen so eine ungekannte Dynamik zu verleihen.

Hanseatische Verlässlichkeit

Wir versprechen viel, aber was wir versprechen, das halten wir auch. Denn als 1993 in Bremen gegründetes Familienunternehmen steht der Name Heitmann nicht nur für hochmoderne IT-Lösungen und kompetente Beratung, sondern ebenso für hanseatische Verlässlichkeit. Diesen Heitmann-Service schätzen heute zahlreiche IT-Firmen, größere Unternehmen und Industriekunden aus dem gesamten Bundesgebiet.

Unser Leistungsportfolio umfasst den klassischen IMAC-Service sowie Support-and-Repair-Services und die logistisch-organisatorische Unterstützung beim Rollout oder Umzug großer Geräteparks. Dabei legen wir großen Wert auf umweltfreundliche Lösungen, die modernsten Green-IT-Standards und die Ressourcen schonen.



SERVICE



Ihre IT in guten Händen

Depot-Service

In unseren IT-Depots in Bremen und Essen bevorraten wir für Sie betriebsbereite, vorkonfigurierte Geräte, Gerätekomponenten und Verbrauchsmaterialien. So können wir die Reaktions- und Wiederherstellzeiten auf der Basis fest vereinbarter Eskalationsstufen auf ein Minimum reduzieren.

Rollout-Services

Vom Rollout-Management bis zur betriebsbereiten Bereitstellung neuer Hardware und noch leistungsfähigerer Anwendungslösungen: Wir sorgen dafür, dass neue IT-Systeme von Anfang an voll funktionstüchtig sind. Bei Bedarf halten wir Ihre bestehende IT-Infrastruktur stets auf dem neuesten Stand und liefern zugleich die bereinigten Basisdaten für das IT-Asset-Management.

Support & Repair

Bei Ausfällen der IT-Infrastruktur bieten wir Ihnen umfangreiche Support- und Reparaturleistungen nach Service-Level-Vereinbarungen (SLA). Von permanenter Vor-Ort-Betreuung bis zur Reparatur aktiver und passiver Netzwerkkomponenten sorgen wir für das reibungslose Funktionieren Ihrer IT-Infrastruktur.

Wir überprüfen und optimieren Ihre Prozesse kontinuierlich nach dem „Best Practice“-Prinzip und orientieren uns dabei an den Regeln der IT Infrastructure Library (ITIL).

IT-Umzug

Auch während des Umzugs einer kompletten IT-Landschaft sollen die Geschäftsprozesse möglichst nahtlos weiterlaufen, damit die Produktivität weitgehend erhalten bleibt. Genau dafür haben wir ein umfassendes Servicepaket entwickelt.

IT-Leasing

Mit unseren individuellen Angeboten im Geräte- und Software-Leasing können Sie Ihre Liquidität zuverlässig planen und gleichzeitig optimal schonen.



CONSULTING



Wir sind für Sie da!

Experten an Ihrer Seite

Heitmann IT Management ist Ihr Partner, wenn es darum geht, nachhaltig wirksame und kontinuierliche Verbesserungsprozesse zu etablieren. Unsere bestens ausgebildeten Berater aus den Bereichen IT, HR und Projektmanagement sind immer da, wenn Sie sie brauchen und verstärken Ihr Projektteam signifikant. Nach einer gründlichen Analyse vor Ort entwickeln und implementieren sie in enger Abstimmung mit Ihren Spezialisten individuelle Lösungen, die Ihr Unternehmen auf die Erfolgsspur bringen. Dabei setzen wir auf langjährige Partnerschaften.

Projektmanagement

Unsere erfahrenen Projektmanager und Projektteams sind es gewohnt, Barrieren zu überwinden und dabei das Konfliktmanagement voranzutreiben. Sie denken analytisch, erkennen Risiken frühzeitig, nutzen Chancen optimal aus und sorgen selbst dann schnell für effiziente Lösungen, wenn unvorhergesehene Ereignisse auftreten.

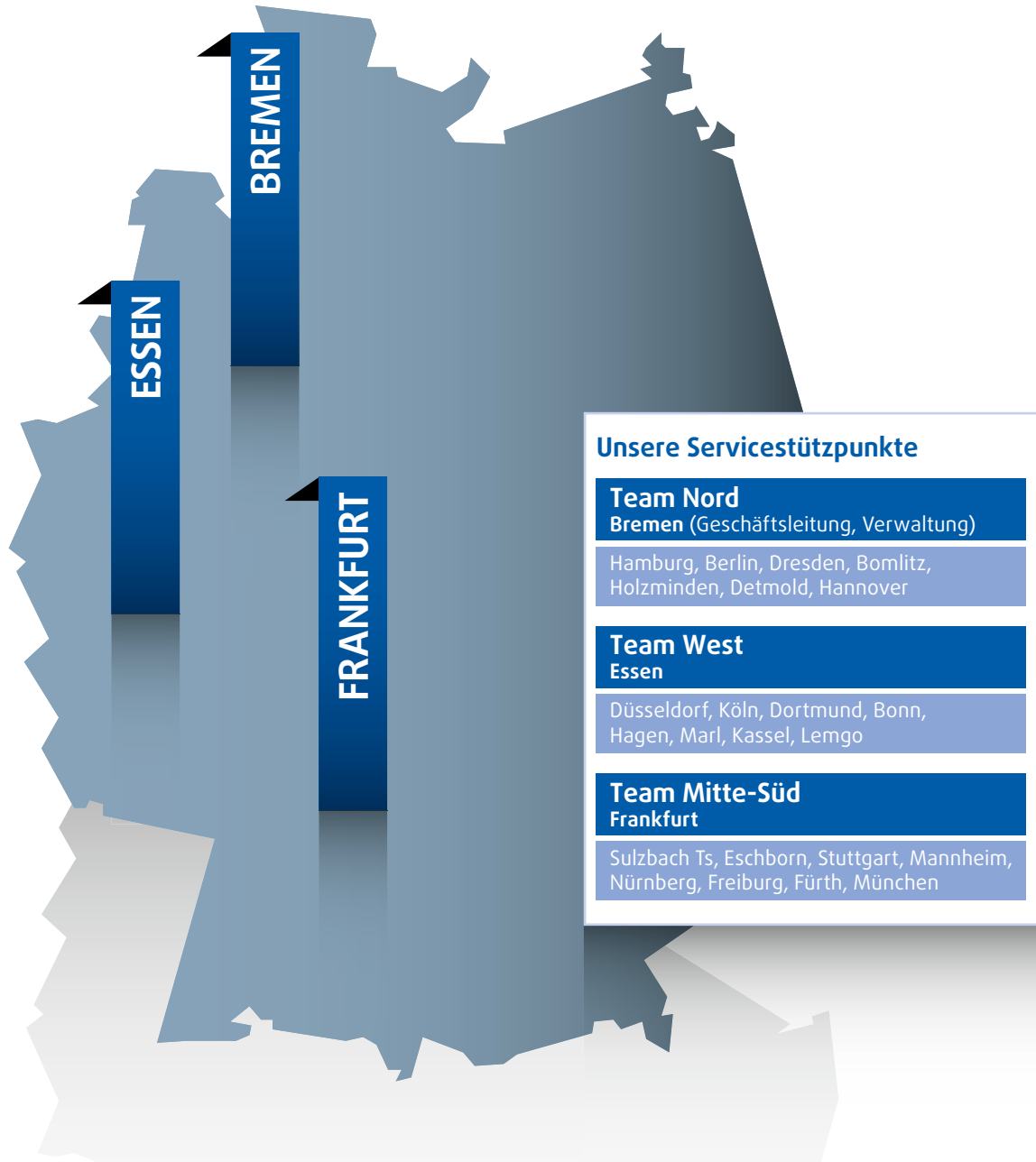
Onsite-Service

Sie benötigen einen IT-Experten vor Ort oder ein ganzes Team? Wo immer Sie uns brauchen, sind wir für Sie da! Mit unserem Onsite-Service unterstützen wir Sie gern auch dauerhaft mit kompetenten Spezialisten und übernehmen bei Bedarf die Leitung Ihrer anspruchsvollsten IT-Projekte.

IT-Service-Management ITSM

Nur eine funktionierende IT-Infrastruktur sorgt für Wirtschaftlichkeit, Qualität und Sicherheit. Unser fachkundiges ITSM richtet Ihre IT-Services passgenau auf die gegenwärtigen und zukünftigen Anforderungen Ihres Unternehmens aus. Durch Qualitätsverbesserungen reduzieren wir langfristig Ihre Kosten für Service-Tätigkeiten. In der Vergangenheit haben mittelständische Betriebe ebenso wie multinationale Konzerne von unseren ITSM-Fachkenntnissen profitiert.





Ihre Ansprechpartner



Stefan Heitmann
Geschäftsführung

Tel.: +49 421 4278-671

stefan.heitmann@
heitmann-it.net



Michael Matz
Leitung IT-Services

Tel.: +49 421 4278-677

michael.matz@
heitmann-it.net



Janin Lindenberg
Leitung HR

Tel.: +49 421 4278-676

janin.lindenberg@
heitmann-it.net



Thorsten Unger
Management
Accounting

Tel.: +49 421 4278-674

torsten.unger@
heitmann-it.net

Unsere Mitarbeiter sind für Sie im gesamten Bundesgebiet tätig. Drei regionale Teams mit 15 Servicestützpunkten gewährleisten kurze Anfahrtswege und schnelle Verfügbarkeit – unverzichtbar gerade in kritischen Situationen.

Unsere ausgebildeten Fachinformatiker/innen mit den Schwerpunkten Anwendungsentwicklung und Systemintegration verfügen ebenso wie unsere Informatikkaufleute über das nötige Know-how, um optimale Lösungen für die konkreten Anforderungen Ihres Unternehmens zu entwickeln. Daneben zeichnen sie sich durch Begeisterung, Flexibilität und Einsatzbereitschaft aus.

We like 

Heitmann IT GmbH

Fahrenheitstraße 11 | D-28359 Bremen

Tel: +49 421 4278-670 | Fax: +49 421 4278-680

E-Mail: info@heitmann-it.net | www.heitmann-it.net